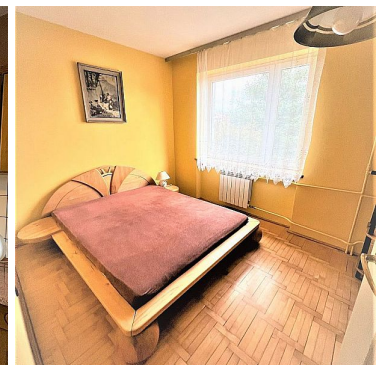
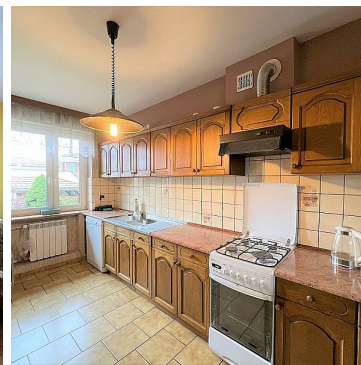
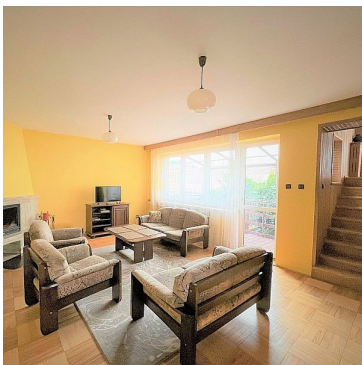



## DOM NA SPRZEDAŻ

liczba pokoi: 5, pow. całkowita: 150,00 m<sup>2</sup>, pow. działki: 473,00 m<sup>2</sup>,  
Stalowa Wola, Hutnik

Cena **1** zł



nieaktualna

|                              |                                   |  |                                 |
|------------------------------|-----------------------------------|--|---------------------------------|
| Symbol                       | <b>52/INH/ODS</b>                 | Rodzaj domu  | <b>BLIŹNIACZY</b>               |
| Wyposażenie łazienki (wykaz) | <b>PRYSZNIC</b>                   | Stan budynku   | <b>BARDZO DOBRY</b>             |
| Rodzaj nieruchomości         | <b>DOM</b>                        | Rodzaj transakcji  | <b>SPRZEDAŻ</b>                 |
| Status                       | <b>AKTUALNA</b>                   | Cena  | <b>1, 00 PLN</b>                |
| Stara cena                   | <del><b>590 000, 00 PLN</b></del> | Kraj   | <b>POLSKA</b>                   |
| Województwo                  | <b>PODKARPACKIE</b>               | Powiat   | <b>stalowowolski</b>            |
| Gmina                        | <b>Stalowa Wola</b>               | Miejscowość  | <b>Stalowa Wola</b>             |
| Kod pocztowy                 | <b>37-450</b>                     | Dzielnica - osiedle  | <b>Hutnik</b>                   |
| Położenie działki            | <b>TEREN PŁASKI</b>               | Wygląd działki   | <b>ZAGOSPODAROWANA</b>          |
| Powierzchnia całkowita       | <b>150, 00 m<sup>2</sup></b>      | Powierzchnia działki   | <b>473, 00 m<sup>2</sup></b>    |
| Kształt działki              | <b>PROSTOKĄT</b>                  | Zagospodarowanie działki   | <b>KRZEWY I DRZEWA</b>          |
| Powierzchnia użytkowa        | <b>110, 00 m<sup>2</sup></b>      | Forma własności działki  | <b>WŁASNOŚĆ</b>                 |
| Przeznaczenie                | <b>MIESZKALNE</b>                 | Rok budowy   | <b>1990</b>                     |
| Konstrukcja budynku          | <b>MUROWANA</b>                   | Rodzaj stropu  | <b>PREFABRYKAT<br/>BETONOWY</b> |
| Typ kuchni                   | <b>ODDZIELNA</b>                  | Wyposażenie kuchni   | <b>NA ŻYCZENIE</b>              |
| Liczba łazienek              | <b>2</b>                          | Wyposażenie łazienki   | <b>NA ŻYCZENIE</b>              |
| Liczba WC                    | <b>1</b>                          | Droga dojazdowa  | <b>ULICA OSIEDLOWA</b>          |
| Rodzaj nawierzchni           | <b>ASFALTOWA - KOSTKA</b>         | Liczba pokoi   | <b>5</b>                        |
| Liczba sypialni              | <b>4</b>                          | Umeblowanie  | <b>NA ŻYCZENIE</b>              |
| Źródło c.w.                  | <b>GAZOWY 2-OBIEGOWY</b>          | Ogrzewanie   | <b>C.O. GAZOWE</b>              |
| Podpiwniczenie /piwnica      | <b>PODPIWNICZONY</b>              | Powierzchnia piwnicy   | <b>40, 00 m<sup>2</sup></b>     |
| Dostępne sieci               | <b>energia elektryczna</b>        | Dodatkowe  | <b>gaz</b>                      |
| Forma własności              | <b>PEŁNA WŁASNOŚĆ</b>             | Rodzaj kanalizacji   | <b>MIEJSKA</b>                  |
| Źródło wody                  | <b>WODA MIEJSKA</b>               | Rodzaj podłogi   | <b>PARKIET</b>                  |
| Elewacja                     | <b>TYNK SILIKONOWY</b>            | Rodzaj ogrodzenia  | <b>DREWNIANE</b>                |

|                            |                  |                   |                       |
|----------------------------|------------------|-------------------|-----------------------|
| Ogrodzenie                 | <b>PEŁNE</b>     | Czy jest KW       | ✓                     |
| Typ garażu                 | <b>W BUDYNKU</b> | Miejsc garażowych | <b>1</b>              |
| Liczba miejsc parkingowych | <b>2</b>         | Typ parkingu      | <b>KOSTKA BRUKOWA</b> |
| Ilość balkonów             | <b>1</b>         | Ilość tarasów     | <b>2</b>              |
| Nr Licencji                | <b>1</b>         | Osobne WC         | ✓                     |



Agnieszka Rozwadowska

+ 48 606444130  
agnieszka.rozwadowska@investhome-nieruchomosci.pl

Więcej ofert na stronie [www.investhome-nieruchomosci.pl](http://www.investhome-nieruchomosci.pl)