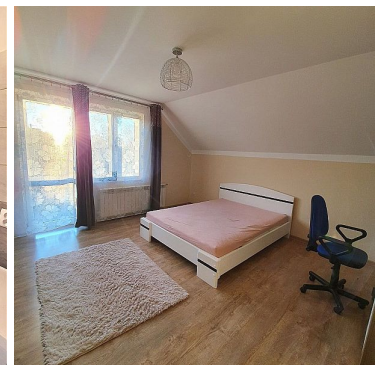
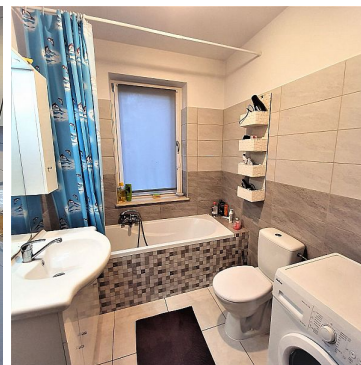
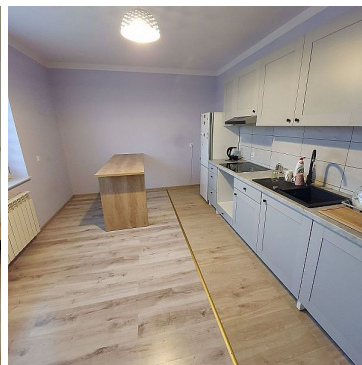
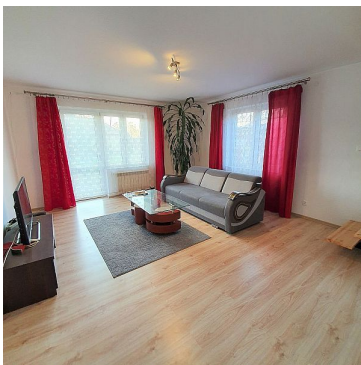


DOM NA SPRZEDAŻ

liczba pokoi: 5, pow. całkowita: 156,00 m², pow. działki: 1 398,00 m²,
Zarzecze

Cena **555 000** zł



Biuro Nieruchomości Invest Home poleca do sprzedania dom wolnostojący z użytkowym poddaszem o powierzchni netto 135,8 m² usytuowany na działce o powierzchni 13,98 ara (1398 m²). Nieruchomość położona w Zarzeczcu powiat nizański na osiedlu domów jednorodzinnych w bardzo dobrej lokalizacji. Dom do zamieszkania. Na działce znajduje się dodatkowo garaż jedno stanowiskowy i budynek gospodarczy. Posesja ogrodzona.

Rozpoczęta budowa domu w 2007 roku. Dom wybudowany metodą tradycyjną murowaną

dwuwarstwową z ceramiki, pomiędzy materiałami dany jest styropian 5 cm, która ma za zadanie ogrzewanie murów. Fundament lany, dach z blachy, okna plastikowe.

W domu są wszystkie media: woda, prąd, kanalizacja. Dom ogrzewany nowym piecem z 2021 roku na ekogroszek.

Parter domu to duża oddzielna kuchnia salon z wyjściem na ogród, łazienka, pokój gościnny, kotłownia.


Piętro domu to trzy pokoje i duża łazienka do wykończenia. Na poddasze prowadzą drewniane schody. Cała nieruchomość ogrodzona płotem.

Dom prawie wykończony. Ma zrobioną kuchnię, łazienkę, pokoje, korytarz, zrobione schody na piętro. Koło domu wykończony garaż i budynek gospodarczy.

Wszystkie pomieszczenia są duże i przestronne.

Ponieważ w Zarzeczcu budowana jest droga ekspresowa S19 i niedaleko jest obwodnica Stalowej Woli jest to bardzo dobre miejsce do zamieszkania. Bardzo szybkie połączenie ze Stalowa Wolą, Rzeszowem, Lulinem.

Dom idealny dla rodziny.

Symbol	49/INH/ODS	Rodzaj domu	WOLNOSTOJĄCY
Stan budynku	BARDZO DOBRY	Rodzaj nieruchomości	DOM
Rodzaj transakcji	SPRZEDAŻ	Status	AKTUALNA
Cena 	555 000, 00 PLN	Kraj	POLSKA
Województwo	PODKARPACKIE	Powiat	nizański
Gmina	Nisko	Miejscowość	Zarzecze
Kod pocztowy	37-400	Wygląd działki	ZAGOSPODAROWANA
Powierzchnia całkowita	156, 00 m²	Powierzchnia działki	1 398, 00 m²
Kształt działki	PROSTOKĄT	Zagospodarowanie działki	ZABUDOWA, KRZEWY I DRZEWA
Powierzchnia użytkowa	135, 80 m²	Przeznaczenie	MIESZKALNE
Rok budowy	2009	Standard	BARDZO DOBRY
Konstrukcja budynku	MUROWANA	Materiał ścian	PUSTAK CERAMICZNY
Technika budowy	TRADYCYJNA	Typ kuchni	ODDZIELNA
Powierzchnia kuchni	14.70 m²	Wyposażenie kuchni	PEŁNE
Liczba łazienek	2	Droga dojazdowa	ULICA OSIEDŁOWA
Liczba pokoi	5	Liczba sypialni	4
Liczba pięter	1	Ogrzewanie	EKOGROSZEK
Dostępne sieci	energia elektryczna	Forma własności	PEŁNA WŁASNOŚĆ
Rodzaj kanalizacji	MIEJSKA	Źródło wody	WODA MIEJSKA
Uciążliwość okolicy	CICHE	Rodzaj okien	PLASTIKOWE
Pokrycie dachu	BLACHA	Poddasze	UŻYTKOWE
Ogrodzenie	PEŁNE	Typ garażu	WOLNOSTOJĄCY
Ilość balkonów	1	Nr Licencji	1



Agnieszka Rozwadowska

+ 48 606444130
agnieszka.rozwadowska@investhome-nieruchomosci.pl

Więcej ofert na stronie **www.investhome-nieruchomosci.pl**