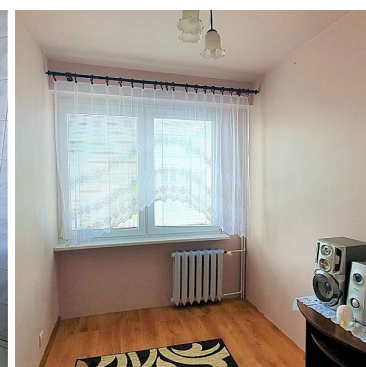
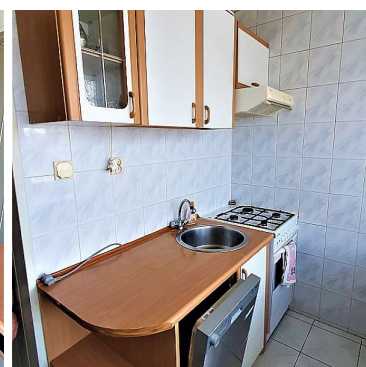
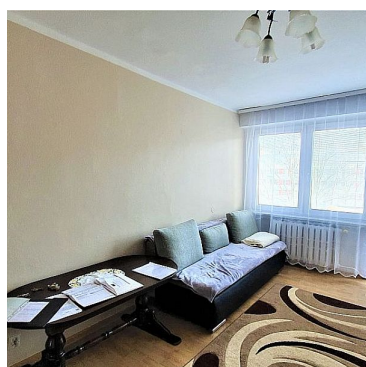


## MIESZKANIE NA WYNAJEM

liczba pokoi: 3, pow. całkowita: 48,00 m<sup>2</sup>,

Stalowa Wola, centrum

Cena **1** zł



Do wynajęcia mieszkanie 3 pokojowe o powierzchni 48 mkw. na Al. Jana Pawła II. Mieszkanie na trzecim piętrze. Mieszkanie składa się:


- # 3 pokoi
- # kuchni
- # łazienki
- # kuchni

Każdy pokój z oddzielnym wejściem, w dużym pokoju balkon. Oddzielna kuchnia. W kuchni meble, zmywarka, lodówka, kuchenka. W łazience pralka. Salon umeblowany. Dwa pokoje puste do własnej aranżacji. Mieszkanie

bez termy.

Mieszkanie ciche, słoneczne w bardzo dobrym miejscu. W koło pełna infrastruktura. Szkoła, przedszkola, place zabaw, sklepy, kawiarnie, sale fitness.

Zapraszamy do obejrzenia.

|  |                                 |                              |                                  |
|--|---------------------------------|------------------------------|----------------------------------|
| Symbol   | <b>49/INH/OMW</b>               | Czy dla palących             | <b>NIE</b>                       |
| Cena  | <b>1, 00 PLN</b>                | Województwo                  | <b>podkarpackie</b>              |
| Powiat   | <b>stalowowolski</b>            | Za co opłaty dodatkowe       | <b>PRĄD</b>                      |
| Gmina  | <b>Stalowa Wola</b>             | Rozkład mieszkania           | <b>DWUSTRONNE</b>                |
| Najbliższy klub fitness  | <b>350</b>                      | Najbliższy bankomat          | <b>300</b>                       |
| Najbliższy bank  | <b>300</b>                      | Wyposażenie łazienki (wykaz) | <b>WANNA, PRALKA, LUSTRO, WC</b> |
| Stan budynku   | <b>BARDZO DOBRY</b>             | Rodzaj nieruchomości         | <b>MIESZKANIE</b>                |
| Rodzaj transakcji  | <b>WYNAJEM</b>                  | Status                       | <b>AKTUALNA</b>                  |
| Nieruchomość dostępna od   | <b>15.03.2021</b>               | Cena za                      | <b>MIESIĄC</b>                   |
| Stara cena   | <b><del>1 550, 00 PLN</del></b> | Opłaty dodatkowe             | <b>550, 00 PLN</b>               |
| Minimalny okres wynajmu  | <b>12</b>                       | Kraj                         | <b>POLSKA</b>                    |
| Położenie  | <b>CENTRUM MIASTA</b>           | Powierzchnia całkowita       | <b>48, 00 m<sup>2</sup></b>      |
| Miejscowość  | <b>Stalowa Wola</b>             | Kod pocztowy                 | <b>37-450</b>                    |
| Dzielnica - osiedle  | <b>centrum</b>                  | Ulica                        | <b>Al. Jana Pawła II</b>         |
| Powierzchnia użytkowa  | <b>48, 00 m<sup>2</sup></b>     | Rodzaj budynku               | <b>BLOK</b>                      |
| Typ kuchni   | <b>ODDZIELNA</b>                | Wyposażenie kuchni           | <b>PEŁNE</b>                     |
| Liczba łazienek  | <b>1</b>                        | Stan łazienki                | <b>DOBRY</b>                     |
| Wyposażenie łazienki   | <b>PEŁNE</b>                    | Droga dojazdowa              | <b>ASFALTOWA</b>                 |
| Liczba pokoi   | <b>3</b>                        | Piętro                       | <b>3</b>                         |
| Liczba pięter  | <b>4</b>                        | Ilość poziomów               | <b>5</b>                         |
| Źródło c.w.  | <b>SIEĆ MIEJSKA</b>             | Ogrzewanie                   | <b>C.O. Z SIECI MIEJSKIEJ</b>    |
| Energia elektryczna  | <b>✓</b>                        | Podłączony gaz               | <b>✓</b>                         |
| Rodzaj kanalizacji   | <b>MIEJSKA</b>                  | Uciążliwość okolicy          | <b>CICHE</b>                     |
| Telewizor  | <b>✓</b>                        | Lodówka                      | <b>✓</b>                         |
| Pralka   | <b>✓</b>                        | Piekarnik                    | <b>✓</b>                         |

|                        |            |                              |            |
|------------------------|------------|------------------------------|------------|
| Zmywarka               | ✓          | Kuchnia gazowa               | ✓          |
| Ilość balkonów         | <b>1</b>   | Widok na wschód              | ✓          |
| Widok na zachód        | ✓          | Najbliższy park              | <b>500</b> |
| Najbliższy sklep       | <b>300</b> | Najbliższa Szkoła Podstawowa | <b>200</b> |
| Najbliższa stacja PKP  | <b>500</b> | Najbliższy przystanek PKS    | <b>500</b> |
| Najbliższy hipermarket | <b>300</b> | Nr Licencji                  | <b>1</b>   |
| Osobne WC              | ✗          |                              |            |



Agnieszka Rozwadowska

+ 48 606444130  
agnieszka.rozwadowska@investhome-nieruchomosci.pl

Więcej ofert na stronie [www.investhome-nieruchomosci.pl](http://www.investhome-nieruchomosci.pl)