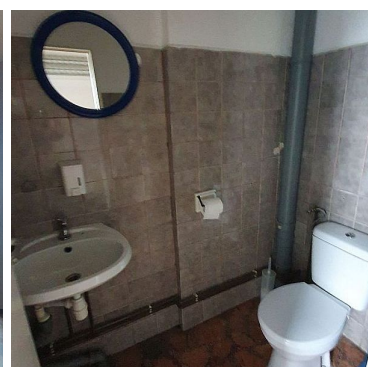
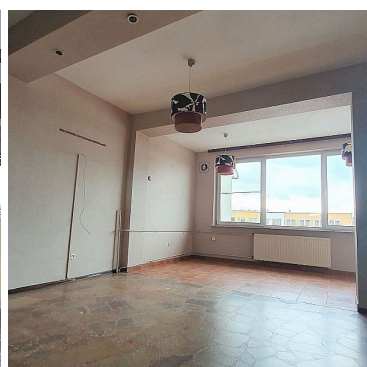


LOKAL NA WYNAJEM
pow. całkowita: 150,00 m²,
Stalowa Wola, centrum

Cena **1** zł



WYNAJĘTY!

Polecamy do wynajęcia lokal handlowo- usługowy z możliwością prowadzenia gastronomii. Lokal o powierzchni 150 m² składający się z 3 kondygnacji. Lokal z wejściem od ulicy, z dużą witryną.

Lokal składa się z 3 kondygnacji. Każda kondygnacja posiada główną salę, własną toaletę i zaplecze. Lokal posiada wejście główne od ul. Okulickiego z przodu i wejście od zaplecza. Przy lokalu parking. W lokalu wszystkie media.

Właściciel wyraża zgodę na podnajem.

Bardzo dobra lokalizacja. Lokal w ciągu komunikacyjnym. poblizu sklepy, banki, biura . Bardzo ustawne pomieszczenia.

Zapraszamy do obejrzenia.

| | | | |
|---------------------------|-------------------------------|--|---------------------------------------|
| Symbol | 20/INH/OLW | Rodzaj nieruchomości | LOKAL |
| Rodzaj transakcji | WYNAJEM | Status | AKTUALNA |
| Rodzaj rynku | WTÓRNY | Cena  | 1, 00 PLN |
| Cena za | MIESIĄC | Stara cena | 3 500, 00 PLN |
| Cena za m2 | 0, 01 PLN | Cena negocjowana | ✓ |
| Kaucja | 3 500, 00 PLN | Minimalny okres wynajmu | 12 |
| Kraj | POLSKA | Województwo | PODKARPACKIE |
| Powiat | stalowwolski | Gmina | Stalowa Wola |
| Miejscowość | Stalowa Wola | Kod pocztowy | 37-450 |
| Dzielnica - osiedle | centrum | Ulica | al. gen. Leopolda Okulickiego |
| Powierzchnia całkowita | 150, 00 m² | Powierzchnia użytkowa | 150, 00 m² |
| Powierzchnia handlowa | 100, 00 m² | Powierzchnia magazynowa | 100, 00 m² |
| Powierzchnia biurowa | 100, 00 m² | Rodzaj lokalu / przeznaczenie | KOMPLEKS LOKALI |
| Typ lokalu/umiejscowienie | LOKAL W ZABUDOWIE | Standard | DO ODŚWIEŻENIA |
| Materiał ścian | CEGŁA CERAMICZNA | Liczba łazienek | 2 |
| Stan łazienki | DOBRY | Liczba WC | 3 |
| Droga dojazdowa | RUCHLIWA ULICA | Ilość kondygnacji | 3 |
| Ogrzewanie | C.O. Z SIECI MIEJSKIEJ | Instalacje w lokalu | gaz , prąd, woda , kanalizacja |
| Forma własności | ODRĘBNA WŁASNOŚĆ | Energia elektryczna | ✓ |
| Podłączony gaz | ✓ | Podłączony wodociąg | ✓ |
| Podłączona kanalizacja | ✓ | Rodzaj kanalizacji | MIEJSKA |
| Rodzaj okien | PLASTIKOWE | Rodzaj podłogi | GRES |
| Typ parkingu | NA ULICY | Pomieszczenie gospodarcze | ✓ |

| | | | |
|---------------------------|--|-------------|----------|
| Witryna | ✓ | Nr Licencji | 1 |
| Dotychczasowe użytkowanie | GASTRONOMICZNE, HANDLOWO- USŁUGOWE, BIUROWE | Osobne WC | ✓ |



Agnieszka Rozwadowska

+ 48 606444130
agnieszka.rozwadowska@investhome-nieruchomosci.pl

Więcej ofert na stronie www.investhome-nieruchomosci.pl